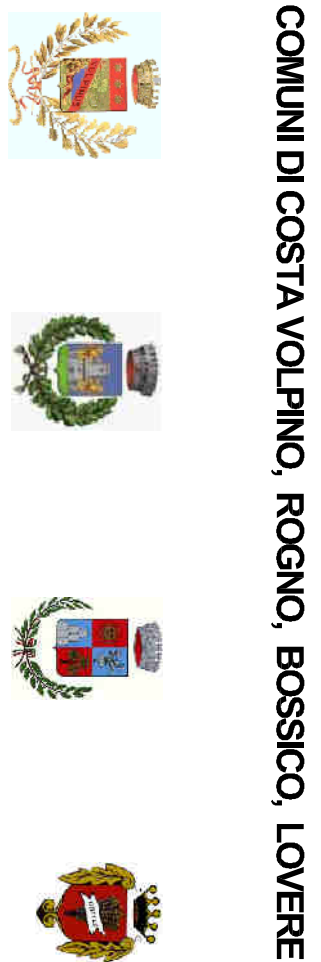


- confini comunali
- percorso su strada asfaltata
- percorso in fuoristrada
- area di prova speciale PSCX
- area partenza padbock
- ⊕ punti percorso

PROVINCIA DI BERGAMO
COMUNITÀ MONTANA DEI LAGHI BERGAMASCHI



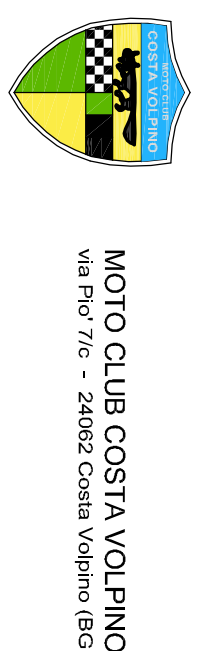
DENOMINAZIONE: CAMPIONATO ITALIANO GRS - REGOLARITÀ D'EROGA

VALUTAZIONE DELLE CONSEGUENZE DANNOSE CON
PIANO DI MANUTENZIONE E RIPRISTINO DEI TRACCIATI
(in aree edicole, 0,7 km/mq e 0,4 km/mq a km/h)

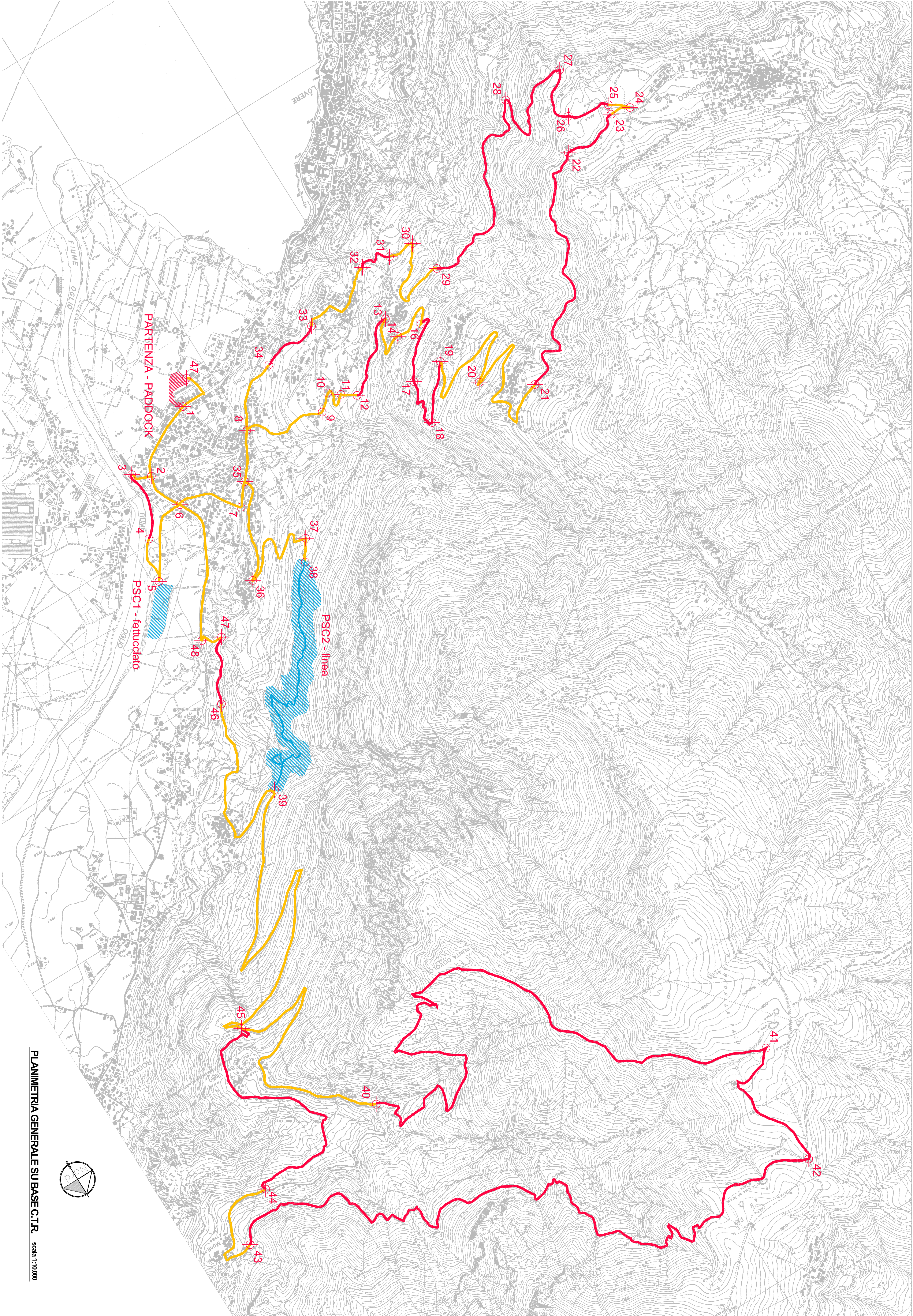
OCCORRENZA

PLANIMETRIA DEL PERCORSO DI GARA su base C.T.R. 1:10.000

DATE: marzo 2017
ACQUINAMENTO: agosto 2017



ELABORATO: 02
STUDIO TECNICO SPORTIVO MARCO BANI
VIA GEMELLI PALAZZO N. 46 - 24030 LOVERE (BG)
tel. 035/279922 - email: info@studio-bani.it - PEC: studio-bani@studio-bani.it



PLANIMETRIA GENERALE SU BASE C.T.R. scala 1:10.000